

Maalausohjeiston perusteet

Maalausmenetelmät (2)



- **Maalausmenetelmät**
 - Maalausmenetelmä 2, 2-kerros
 - Maalausmenetelmä 3, 3-kerros
- **Maalausmenetelmä 1**
 - 1-kerrosmaalaus, sovitaan tapauskohtaisesti

2-kerrosmaalaus	3-kerrosmaalaus
Värimassa	Sävypohja
Kirkaslakka	Läpikuultava kerros
	Kirkaslakka

Työvaiheet (3.1)



Maalaus, uusi peltiosa (3.1.1)

- Puhdistus
- Kiinteiden osien katkaisusaumojen karkeakittaus
- Hienokittaus
- Kitin hionta
- Osan hionta – ED-väri tms.
- Suojaus
- Tarvittaessa, korroosionestoväriin ruiskutus puhkihiotuille alueille
- Hioma/väliväriin ruiskutus
- Hioma/väliväriin hionta tarvittaessa
- Pinta-ala maalaus 2 tai 3-kerrosmenetelmällä
- Suojausten poisto, tarkistus
- Laadunvarmistus maalauksen voimassa olevan laatukriteeristön mukaan

Työvaiheet (3.1)



Maalaus, vanha peltiosa (3.1.2)

- Puhdistus/Pesu
- Särmähionta
- **Kiveniskujen hionta**
- Suojaus
- Karkeakittaus
- Kitin hionta
- Hienokittaus
- Kitin hionta
- Korroosionestoväriin ruiskutus puhkihiotuille alueille
- Hiomaväriin ruiskutus
- Hiomaväriin hionta
- Vaurioitumattoman pinnan hionta
- Pinta-ala maalaus 2 tai 3-kerrosmenetelmällä
- Suojausten poisto, tarkistus
- Laadunvarmistus maalauksen voimassa olevan laatukriteeristön mukaan

Työvaiheet (3.1)



Maalaus, uusi muoviosa (3.1.3) (pohjustettu ja pohjustamaton)

- Puhdistus
- Hienokittaus
- Kitin hionta
- Osan hionta
- Muovipohjustus läpihiottaviin pintoihin
- Hioma/väliväriin ruiskutus
- Tarvittaessa, hioma/väliväriin hionta
- Pinta-ala maalaus 2 tai 3-kerrosmenetelmällä ja pehmikeaine lakkauksessa
- Laadunvarmistus maalauksen voimassa olevan laatukriteeristön mukaan

Työvaiheet (3.1)

Maalaus, vanha muoviosa (3.1.4)

- Puhdistus/Pesu
- **Naarmujen hionta 1mm asti sekä kiveniskujen hionta**
- Hienokittaus
- Kitin hionta
- Osan hionta
- Muovipohjustus läpihiottaviin pintoihin
- Hiomaväriin ruiskutus
- Hionta hiomaväri
- Pinta-ala maalaus 2 tai 3-kerrosmenetelmällä ja pehmikeaine lakkauksessa
- Laadunvarmistus maalauksen voimassa olevan laatukriteeristön mukaan

Työvaiheet (3.1)



Häivytyismaalaus (3.1.5)

- Puhdistus/Pesu
- Osan hionta
- Suojaus
- Pintaväriin ruiskutus (osittain osaan)
- Lakan ruiskutus (koko osa)
- Suojausten poisto, tarkistus
- Laadunvarmistus maalauksen voimassa olevan laatukriteeristön mukaan

Irrotus ja asennus (3.2)

- *Varusteiden, kuten listojen, peilien ja puskureiden irrotus – asennustyöt ei sisälly maalausaikaan eikä myöskään liimojen ja teippien poistot*
- *Kuljetuksen vuoksi tehdyt tilapäiset asennukset sisältyy aikoihin esim. ovet, kannet ja luukut (lasketaan irto-osiksi)*



Puhdistus (3.3)

- *Aikoihin sisältyy lattia-, istuin- ja ohjauspyörän suojan käyttö sekä maalaustyöstä aiheutuvien jälkien siivous*



Puhtaaksi hiominen ja maalinpoisto (3.4)

- *Puhtaaksi hiominen ja maalinpoisto sovitaan tapauskohtaisesti*
- *Kiveniskujen hionta sisältyy vanhan pinnan maalausaikeihin - ei koske häivytyismaalausta (ts. jätetään kiveniskut maalauksen alle, ellei asiakkaan kanssa kustannuksista sovita erikseen)*
- *Lisätyöt johtuen maalin irtoamisesta ei sisälly maalausaikeihin*



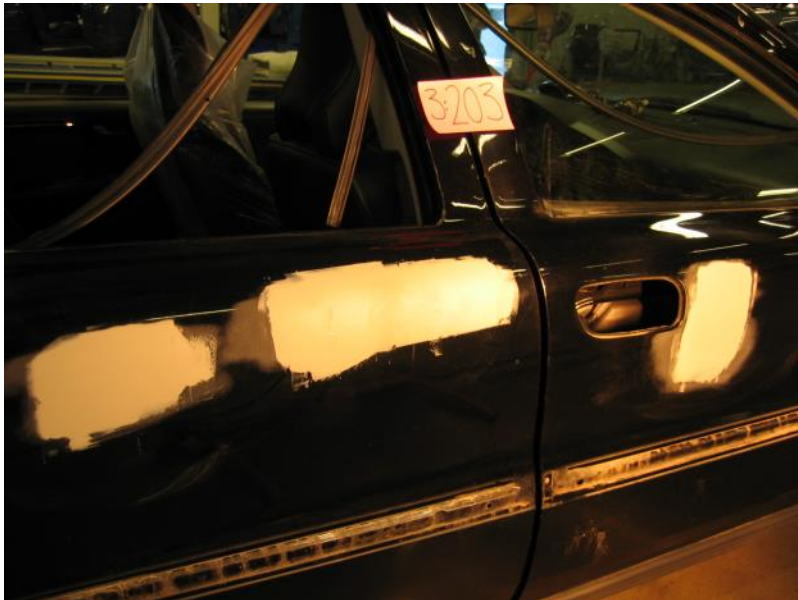
Korroosiovahingot ja galvanisoinnin irtoaminen (3.5)

- Korroosiovahinkojen sekä galvanisoinnin irtoamisesta aiheutuvat lisätyöt sovitaan tapauskohtaisesti.*



Karkeakittaus, peltiosat (3.6.1)

- *Oikaistun pinnan kittaus alkuperäiseen muotoon lasketaan karkeakittaukseksi*
- *Oikaistuille osille oletetaan normaali oikaisutaso, joka on oikaistu ääriviivan mukaiseksi peltikorjaamolla*
- *Karkeakittaukseksi lasketaan hionta hiomapaperilla P120 asti, sitä hienommalla paperilla hionta lasketaan hienokittaukseksi*



Karkeakittaus, kiinteä sauma (3.6.1.1)

- *Vaihdettujen kiinteiden osien saumojen esim. hitsaamisesta, niittaamisesta ja/tai liimaamisesta viereisiin osiin aiheutuneiden saumojen karkeakittaus lasketaan MYSBY-normiston liitossaumojen pituuden mukaan.*
- *Kiinteillä saumoilla tarkoitetaan katkaisusaumojen liitoksia, joissa sauma kitataan ja hiotaan täysin piiloon.*



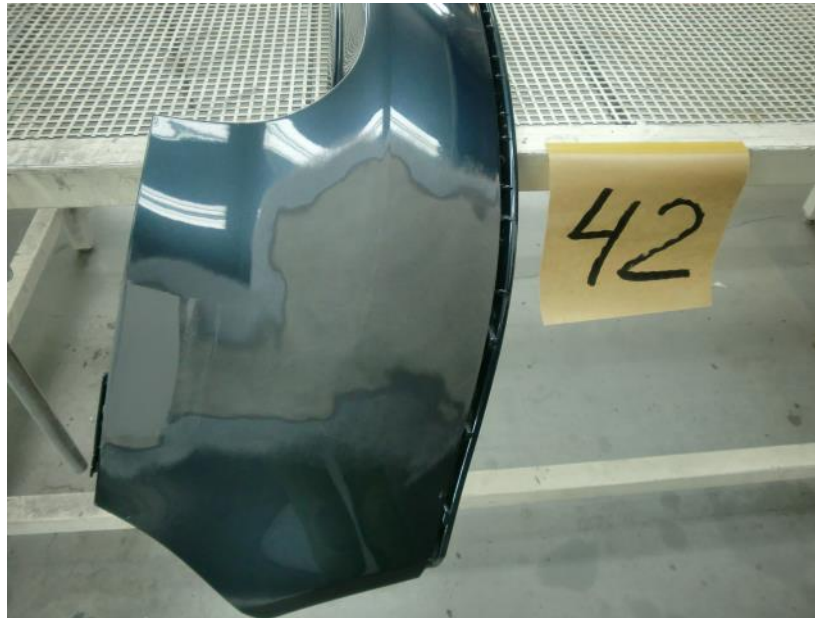
Hienokittaus, peltiosat (3.6.2)

- *Hienokittaukseksi lasketaan hionta hiomapaperilla P120 tai hienommalla*
- *Naarmujen ja huokosten hienokittaus sisältyy aikoihin (ei koske häivytyksmaalausta)*
- *Pienet viat esim. oven lyönnit sekä uusien varaosien kuljetusvaurioiden korjaukset ja kittaukset eivät sisälly maalausohjeistoon*



Kittaus, vanha muovi (3.6.3.1)

- *Maalausaikeihin sisältyy kittaus 1mm syvyyteen asti muoville tarkoitetulla kitillä*
- *Huomioitava autonvalmistajan muovikorjauksen ohjeet ja rajoitukset esim. jalankulkijasuojarakenteiden osalta*



Kittaus, muovikorjattu pinta (3.6.3.2)

- *Muovikorjatuille osille oletetaan normaali korjaustaso joka on työstetty konehionnalla P 240 taikka käsihionnalla P320 tai hienommalla. Vahinkoalaan ei edellytetä kittausta taikka hiontaa ennen pohjustusta.*



Kittaus, uusi muovi (3.6.3.3)

- *Muoville tarkoitettua kittiä voidaan käyttää ainoastaan pienten huokosten ja kolojen täyttöön.*



Saumakittaus (ei kuulu CAB- maalausjärjestelmään)

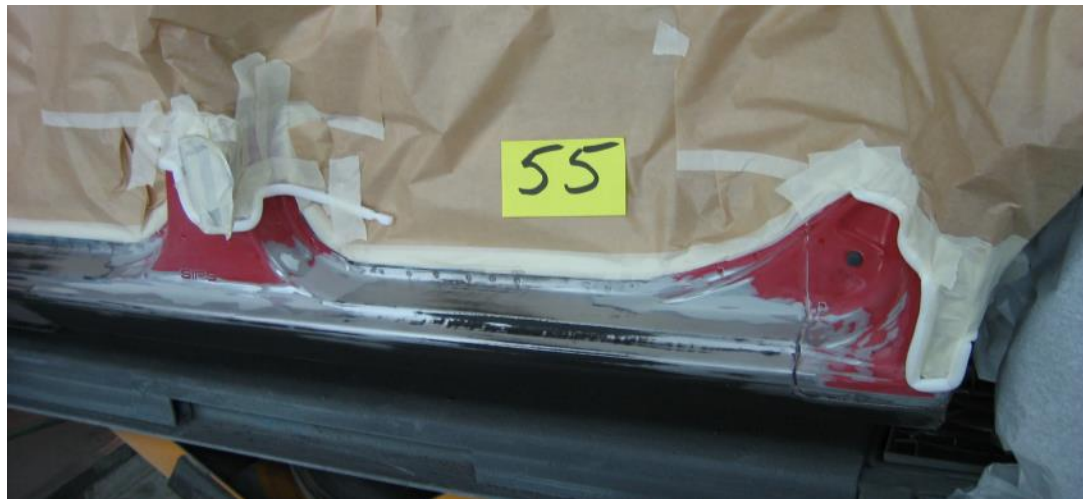


- *Saumakittaus oikaistuihin osiin, luukkuihin ja oviin*
- *Uusien kiinteiden osien vaihdon yhteydessä ei voida lisätä saumakittausta (sisältyy vaihtotyöhön).*
- *Uusiin saumaamattomiin luukkuihin tai oviin ei voida lisätä saumakittausta, jos saumakittaus on mainittu työvaihe-erittelyssä tai työvaihe on jo tehty tehtaalla. Työvaihe voidaan valita laskentajärjestelmästä joko korikorjauksen tai maalauksen puolelle (oletuksena, että saumakittauksen tekee maalari on valittava kerran)*



Vaihdettujen kiinteiden osien maalaus (3.7.1)

- *Vaihdettujen kiinteiden osien saumojen esim. hitsaamisesta, niittaamisesta ja/tai liimaamisesta viereisiin osiin aiheutuneiden maalivahinkojen korjausmaalaus sisältyy vaihdettujen osien maalaukseen jos/tai rajaus voidaan tehdä laadukkaalla tavalla*
- ** Mikäli saumakohtat jäävät näkyviin valmiiksi kasatussa autossa ja/tai maalaus joudutaan suorittamaan viereisiin osiin, käytetään niihin häivyty sluokan maalauslaskentaa.*
- ** Suomen auto- ja vakuutusalan lisäsovellutus, 3.7.2*



Rajauksen kiillotus (3.7.2)

- *Rajauskohtien kiillotus sisältyy maalausaikeihin esim. takalokasuojan ja katon reunan rajauskohta. Koskee uuden sekä vanhan pinnan maalausta, edellyttäen että kiillotus voidaan tehdä laadukkaalla tavalla, normin mukaisilla ehdoilla*



Sävyvastaavuuden tarkistus (3.8)

- *Sekoituskaavan/-version haku ja/tai tarkistus spektrofotometrillä sekä tarvittavan värimallin ruiskutus sisältyy maalausaikeihin.*
- *Tutkimuksessa oli mukana värisävystä sekä pinnasta johtuvia häivytyismaalauksia. Maalaukset on hyväksytty vaikka sävyvastaavuuden tarkistus oli tehty asiallisesti ja värisävyä ei saatu vastaamaan auton värisävyä.*



Suojaus, Peltiosat (3.9.1)

- *Peltiosien maalausajat sisältävät kaiken suojausajan. Ainoastaan erikoissuojaus "nostoteipillä" on lisätyö.*



Suojaus, muoviosat (5.3.3)

- *Muoviosat jonka maalattava pinta-ala on pienempi kuin 3,0 dm² sisältää kaiken suojausajan.*
- *Muoviosat jonka maalattava pinta-ala on suurempi kuin 3,0 dm² suojausaika ei sisälly maalausaikaan.*

